

koga miyata

MOST PERFECT LINE OF BICYCLES

Racing

Triathlon

Tourismo

Town & Country

Young Style

Off Road

1

9

8

8

Koga-Miyata; perfectie blijft ons streven.

Koga-Miyata is al meer dan een decennium synoniem met perfectie. Een Koga-Miyata is geen toevallige synthese van framebuizen en onderdelen. Iedere Koga-Miyata is een door een team van Nederlandse en

Japanse experts tot in detail doordacht concept. Een schat aan ervaring en de laatste wetenschappelijke inzichten liggen hier aan ten grondslag. Het resultaat hiervan is de qua rij-eigenschappen, afwerking en

duurzaamheid meest perfecte fiets. Iedere Koga-Miyata is daardoor volledig toegerust voor het specifieke doel waar hij voor ontworpen is. Koga-Miyata heeft zich ten doel

gesteld, elk type fiets ieder jaar opnieuw optimaal aan te passen aan de steeds wisselende eisen van haar specifieke en vooral kritische gebruikers. Dat is de kwaliteitsfilosofie van Koga, het nimmer aflatende

streven naar ongeëvenaarde perfectie. Deze kwaliteitsfilosofie vindt u tot in het kleinste detail terug in de bijna 30 Koga-Miyata-modellen 1988.



Live in the Sports



Racers

Koga-Miyata heeft een naam op te houden in de racerij. Wie herinnert zich niet de historische overwinning van Peter Winnen op de Alpe d'Huez in de Tour de France van 1981, terwijl Koga-Miyata het afgelopen seizoen met veel machtsvertoon het amateurmerkenkampioenschap mee naar Heerenveen bracht. Dergelijke successen scheppen een verplichting. De verplichting om nieuwe racefietsen nog perfecter te konstrueren dan die waar eerdere overwinningen mee behaald werden. Want ook in 1988 willen we blijven winnen! Onder de druk van de verplichting om te willen blijven winnen, is Koga-Miyata er opnieuw in geslaagd enkele wezenlijke verbeteringen aan te brengen die onze racefietsen nog stabiel, nog aerodynamischer, nog sneller, kortom nog perfecter maken.

Het karakter van iedere Koga-Miyata-racefiets: licht, sterk en stabiel

Ieder Koga-Miyata-frame wordt door hoog gekwalificeerde vakmensen volgens eigen specificaties en binnen de kleinste mogelijke toleranties volledig met de hand gebouwd. Het frame, het hart van iedere fiets, moet op de goede plaats zitten. Voor uw informatie zullen we eerst kort stilstaan bij de theorie achter Koga's frame-ontwikkeling.

Stabiliteit

Ook bij de nieuwe Koga-lijn 1988 handhaven we ons uitgangspunt: stabiliteit vóór gewicht! Dit principe is uiterst belangrijk voor het rendement van de fiets en de veiligheid van de fietser. Het is niet moeilijk een licht frame te bouwen, maar een frame dat licht is en tevens stabiel genoeg om alle trapenergie onverloren op het achterwiel over te brengen, is minder eenvoudig. Een frame dient dus bijzonder strak, stabiel te zijn, mag vooral niet buigen door de trapkracht die een fietser op het frame uitoefent. Hoe stabiel het frame, des te groter wordt het aandeel van de totale trapenergie die op het achterwiel kan worden uitgeoefend. Simpel gezegd, een stabiel frame is sneller dan een minder stabiel frame. Een stabiel frame stuurt ook direkter, luistert beter, omdat er geen interne energie verloren gaat in de vorm van zwiepen en slingeren. Met name bij snelle afdalingen en in korte bochten komt deze eigenschap het sterkst naar voren. Een stabiel frame is dus niet alleen sneller, maar tevens veiliger! En bij Koga gaat de veiligheid van iedere fietser boven alles.

Framegeometrie

Framestabiliteit wordt bepaald door het materiaal waar het frame van gebouwd is en door de afmetingen van het frame. Van de Racing tot en met de Young-Style-Serie is de framegeometrie van alle modellen zo gekozen, dat een hoogste mogelijke framestabiliteit verkregen is en dus het hoogste mogelijke rendement en de hoogste mogelijke veiligheid. Bovendien zijn de afmetingen van onze frames uit de Pro- en Sport-Racing-Serie zo gekozen, dat ze allen binnen de door de UCI (Union Cycliste Internationale) gestelde normen vallen. Elke Koga-Miyata uit de Racing Serie kan direkt tot iedere wedstrijd worden toegelaten. Fietsen uit de Pro-Racing-Serie hebben frameafmetingen meegenomen die voldoen aan de eisen die door het moderne wielrennen gesteld worden. Een korte wielbasis en een steile zadelpuis (74°). Ook dit maakt de fietsen stabiel, wendbaar, snel en veilig. Fietsen uit de Sport-Racing-Serie beschikken over een zadelpuis hoek van 73° en zijn daardoor geschikt voor de betere amateur en de verwende trimmer. (Bij de exclusieve Koga-dealer is een speciaal boekje aanwezig, met daarin alle gegevens over frame-maten, buismateriaal en gewichten).

Spiral Spline

Gewicht en stabiliteit zijn met elkaar in konflikt, dit moge duidelijk zijn. Koga-Miyata heeft deze tegenstrijdige grootheden echter weten te verenigen in het meest exclusieve frame-materiaal. Koga-Miyata is één van de weinige fietsfabrikanten die het buismateriaal zelf vervaardigt omdat wij hogere eisen stellen dan waaraan bestaande materialen voldoen.

Dat geeft Koga-Miyata alle gelegenheid, volgens moderne wetenschappelijke inzichten nieuwe framebuizen te ontwikkelen. Dit heeft geresulteerd in diverse soorten Hardtite® chroommolybdeen-buizen: een

lichtgewicht buis met de meest ideale verhouding in treksterkte, oppervlaktehardheid en flexibiliteit. Hardtite® FM-1 buizen worden voor de meer professionele fietsen gebruikt en Hardtite® FM-2 en FM-3 voor praktisch alle andere Koga-fietsen.

Met gebruikmaking van de laatste stand der techniek is Koga-Miyata er in geslaagd het gewicht van de chroommolybdeen-buizen nog verder te reduceren, zonder daarbij concessies aan de sterkte en de stabiliteit te doen.

Als eerste past Koga-Miyata op grote schaal chroommolybdeen-buizen toe die triple-butted zijn i.p.v. het alom gebruikte double-butted principe. Tevens is de "but" langer geworden waardoor er nog eens extra op het gewicht kon worden bespaard. Om de stabiliteit van het frame met triple-butted buizen te handhaven, hebben de

Koga-Miyata-konstruktoren de buizen voorzien van een z.g. "spiral spline". Dit is een spiraalvormig groevenprofiel aan het uiteinde van de buis, juist op die plaatsen waar de wringende krachten het grootst zijn. Dit groevenprofiel voert de energie af en verdeelt die over een veel groter deel van de buis. Deze spline-techniek is zelfs al toegepast in de Koga-Miyata voor- en achtervorken.

Op de afbeelding rechts zijn duidelijk de omcirkelde gedeelten van het frame en de voorvork aangegeven. Hier zijn de wringende krachten het grootst. Speciaal op deze plaatsen wordt dan ook de techniek van "spiraalvormig groevenprofiel" toegepast. Door het combineren van het triple-butted principe en de spiral spline-techniek is Koga-Miyata er in geslaagd een laag gewicht te paren aan een hoge stabiliteit. Deze geavanceerde spline reinforcement-techniek past



Koga-Miyata toe in haar topframesets, gebouwd met Koga-Miyata Hardtite® FM-1 chroommolybdeen spline triple-butted buizen.



Bovenstaande tekening verduidelijkt maat- en diameter-verloop van een Koga-Miyata Hardtite® FM-1 chroommolybdeen spline triple-butted bovenbuis (framehoogte 57 cm). Door toepassing van de spline-techniek kan de wanddikte van de buis minimaal zijn!

Kabel door bovenbuis

Koga heeft een fraaie oplossing gevonden om de remkabel door de bovenbuis te leiden. De remkabel door de bovenbuis is niet alleen een esthetische oplossing, agressief zweeft kan zich nu niet meer tussen kabel en kabeloogje verzamelen, zodat het frame op die plaats niet meer kan korroderen. De kabelgeleiding door de bovenbuis is bij Koga waterdicht. (Zie detailfoto pag. 7).

Kabels door stuurbocht

We leven in het tijdperk van de aerodynamica. Remkabels zijn echte windvangers. Koga gebruikt speciale kunststof tules om de remkabels onbeschadigd door de stuurbocht te leiden. Remkabels door de stuurbocht is en staat sneller. (Zie detailfoto pag. 7).

Houder fotofinishplaatje

Een professionele fiets herken je aan een vaste houder voor het fotofinishplaatje. Koga-Miyata heeft haar fietsen uit de Pro-Racing-Serie dan ook voorzien van zo'n vaste houder, klaar voor professioneel gebruik. De konstruktie kan gedemonteerd worden indien men de framepomp onder de bovenbuis wil klemmen. (Zie detailfoto pag. 5).



Racing



RecordPro



RecordPro

Meest aerodynamische productie-tijdritfiets. De snelste fiets in Olympia's Tour van het afgelopen seizoen. Lugloos gesoldeerd frame met Koga-Miyata Hardtite® FM-1 chrommolybdeen triple-butted spline-reinforced buizen. Vorken spline-reinforced. Wordt standaard geleverd met Wolber carbon Discjet aerodynamische wielen en carbon vleugelstuur. Voorziening voor extra bidon en fotofinishplaatje. Volledig afgemonteerd met Shimano New Dura Ace 14-speed SIS. De RecordPro is de tijdritfiets van de Koga-Miyata-wielerploeg.

FullPro



FullPro

De officiële koersfiets van de Koga-Miyata-wielerploeg, waarmee het merkenkampioenschap 1987 in de wacht gesleept werd. Frame en vorken vervaardigd van Koga-Miyata Hardtite® FM-1 chrommolybdeen triple-butted spline-reinforced buizen. Aero-look: remkabels door stuur en standaard voorzien van Wolber Profil 20 super aerodynamische velgen. Voorziening voor extra bidon. Aangesoldeerde houder voor fotofinishplaatje standaard. Afgemonteerd met Shimano New Dura Ace 14-speed SIS.



Racing



Pro

Pro

Een juweel van een fiets door bijzondere kleurstelling en afmontage met de zeer exclusieve Santé 14-speed SIS groep, inclusief Shimano New Dura Ace clipless pedaal (geschikt voor Look schoenplaatjes). Oogstrelend aero-look concept met het karakter van een echte professionele racefiets.

Frame van Koga-Miyata Hardtite® FM1 triple-butted spline-reinforced buizen.

Voorziening voor extra bidon.

Luxeus lederen stuurbekleding.

Aerodynamische Wolber TX Profil velgen voor smalle draadbandjes.

Van de Pro wordt slechts een serie van 300 stuks gebouwd, ieder exemplaar wordt speciaal genummerd.



ProDelta



ProDelta

Snelle tijdritfiets. Frame van Koga-Miyata Hardtite® FM-1 triple-butted spline-reinforced buizen. Aflopende bovenbuis voor 26 inch voorwiel, met speciaal geprofileerde draadbandjes afgemonteerd. Voorziening voor extra bidon. Comfortabel ossekopstuur voor aerodynamische fietshouding. Volledig afgemonteerd met de nieuwe Shimano Ultegra BioPace 14-speed SIS groep.

prodelta

Racings



SuperWinner



SuperWinner

Topmodel uit de Sport-Racing-Serie. Frame van triple-butted Koga-Miyata Hardtlite® FM-2 chrommolybdeen-buizen. Half verchroomde voor- en rechter achtervork. Achterpadden verchroomd. Voorziening voor extra bidon en fotofinishplaatje. Kompleet afgemonteerd met Shimano's nieuwste Ultegra BioPace 14-speed SIS groep.

RoadWinner



RoadWinner

Fraaie racefiets voor groot en klein, met zelfde framegeometrie als SuperWinner. Frame van triple-butted Koga-Miyata Hardtlite® FM-2 chrommolybdeen-buizen. Half verchroomde voorvork. Voorziening voor extra bidon. Afgemonteerd met Shimano Ultegra BioPace 14-speed SIS onderdelengroep.



Racing



GranWinner



GranWinner

Racefiets in hypermoderne kleurstelling. Afmetingen frame als bij RoadWinner. Frame van triple-butted Koga-Miyata HardtLite® FM-2 chroommolybdeen-buizen. Afgemonteerd met de Shimano Ultegra BioPace 14-speed SIS onderdelengroep.

Flyer



Flyer

Populaire racefiets uit de Sport-Racing-Serie. Framematen en -hoeken als bij GranWinner. Framebuizen van triple-butted Koga-Miyata HardtLite® FM-2 chroommolybdeen. Afgemonteerd met Shimano New 105 12-speed SIS in combinatie met New 600 Ex BioPace crankset.

Flyer

Racing



Exerciser



Exerciser

Modern concept racefiets. Framebouw als bij Flyer. Frame van triple-buttet Koga-Miyata Hardtlite® FM-2 chroommolybdeen-buizen. Geheel afgemonteerd met Shimano New 105 BioPace 12-speed SIS onderdelengroep.

Runner



Runner

Veel "value for money" opstap racefiets. Framematen en -hoeken als bij Exerciser. Framemateriaal van Koga-Miyata Hardtlite® FM-3 chroommolybdeen-buizen. Volledig afgemonteerd met Shimano's nieuwe Exage BioPace groep met 12-speed SIS-schakeling in voor- en achterderailleur.

Runner-S

Afmontage en technisch volledig gelijk aan model Runner; alleen in kleurstelling two-tone als ProDelta, maar zonder vlamdesign.

Runner

Triathlon

De triathlon mag zich de laatste jaren in een ongekende populariteit verheugen. Het fietsen vormt een belangrijk onderdeel van de triathlon. Niet alleen omdat dit het snelste onderdeel is, maar ook omdat het de meeste tijd in beslag neemt. Na bijna 4 km zwemmen en met nog een hele marathon voor de boeg, moet de rijder tijdens zijn 180 km op het smalle zadel onvoorwaardelijk kunnen vertrouwen op de uitzonderlijke kwaliteit en betrouwbaarheid van zijn materiaal. Ook bij de triathlon heeft Koga-Miyata een naam hoog te houden. Koga-Miyata sponsort sinds jaar en dag nationaal en internationaal bekende toptriathleten als Gregor Stam en de Amerikaan Scott Molina. Koga-Miyata werd dan ook reeds in 1985 Europees Triathlonkampioen op alle afstanden en Wereldkampioen bij de volledige Triathlon (klassieke afstand).

Terminator

De triathlon is een jonge sport. In 1978 deed slechts een handjevol mannen mee aan de eerste Ironman op Hawaii.

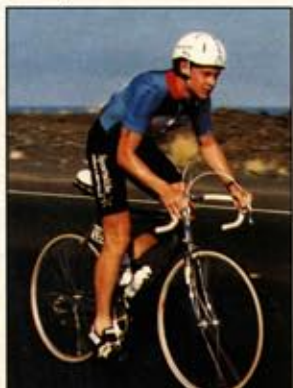
Volgens de overlevering is de triathlon ontstaan uit een soort weddenschap, een grap. Een grap met grote gevolgen weten we nu. In de V.S., waar de triathlon enorm populair is, worden tegenwoordig in totaal zo'n 2.000 triathlons per jaar georganiseerd, waarbij geput kan worden uit een potentieel van meer dan 750.000 triathleten.

Inmiddels is de triathlon niet meer eksklusief voorbehouden aan mannen. Meer en meer vrouwen penetreren het leger triathleten met klinkende resultaten en uitslagen.

Eén van de grote internationale namen bij de triathlon is Scott Molina, bijgenaamd de "Terminator".

Deze bijnaam heeft hij gekregen van kollega-triathleten omdat Scott Molina als geen ander de wil heeft om alle triathlons waar hij aan meedoet te winnen. Niet voor niets heeft Scott Molina de hoogste score gehaald in de series om het Amerikaans kampioenschap.

Iedere overwinning van Scott Molina was er ook een voor Koga-Miyata, de winnende fiets. Net als Scott Molina heeft Koga de wil om te winnen.



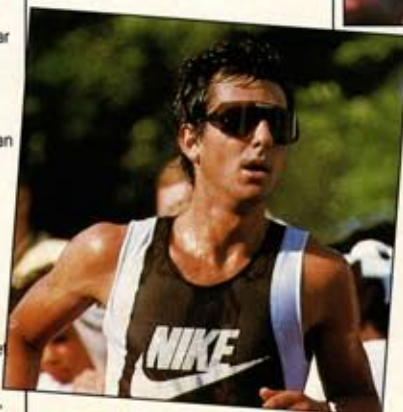
Triathlonfiets perfekter

Om een kanjer als Scott Molina op je materiaal te hebben rijden, is niet alleen van grote publiciteitswaarde voor Koga-Miyata. Een man als Scott Molina, die dagelijks met zijn "vak" bezig is, verschaft de Koga-Miyata-konstruktoren een schat aan gegevens over het materiaal. Zo kan Koga-Miyata jaar op jaar de triathlonfiets verder perfectioneren. Met name in de details blijkt dat Koga goed geluisterd heeft naar toptriathleten als Scott Molina, toptriathleten die volledig moeten kunnen vertrouwen op het materiaal omdat er te veel op het spel staat om aan het toeval over te laten.

De "Terminator" en Koga-Miyata laten dan ook niets aan het toeval over.

Optimale voorzieningen

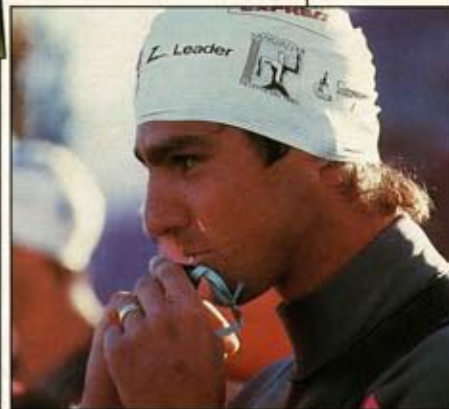
In feite zijn alle modellen uit de Racing-serie geschikt voor de triathlon. Maar Koga zou Koga niet zijn, als ze niet op enkele modellen reeds de voorzieningen zou hebben aangebracht,



Op de plaats van de framepomp kan een extra bidon gemonteerd worden. Bij de SuperWinner in triathlonuitrusting verhuist de framepomp naar de onderkant van de bovenbuis om plaats te maken voor een tweede bidon.

De hierbij afgebeelde modellen zijn reeds omschreven in deze brochure.

We willen u echter een beeld geven van de extra mogelijkheden die deze modellen bieden. Door middel van kleine wijzigingen, aan te brengen door u of uw dealer, zijn ze optimaal geschikt voor het professionele triathlon-werk.



Triathlon



ProDelta



ProDelta

Standaard wordt dit model uitgevoerd met een dubbele hoge drukpatronen-set, waardoor de pomp tijdens wedstrijden overbodig is en montage van een extra bidon tot de mogelijkheden behoort. Hiermee is dan een aerodynamische triathlonfiets voor topprestaties gecreëerd.

SuperWinner



SuperWinner

De standaard opgesoldeerde pompnok op de buitenbalhoofdbuis maakt het mogelijk, de framepomp naar de onderzijde van de bovenbuis te verplaatsen, waardoor een extra bidon op de zitbuis aangebracht kan worden. Dit in combinatie met z'n afmontage en aerodynamische weggewerkte remkabels, maakt de SuperWinner tot de triathlon-fiets voor subtoppers.



Tourismo

Koga-Miyata staat eenzaam aan de top, waar het de ontwikkeling van randonneurfietsen betreft. Ook op gebied van reizen met de fiets vervult Koga een voortrekkersrol. Onze voorbeelden deden anderen volgen, maar altijd zijn we een stap vooruit. Koga is erkend trendsetter en marktleider op dit gebied en dat willen we zo houden.

Dit jaar zijn we er opnieuw in geslaagd een perfectere lijn randonneur- en touringfietsen te presenteren die aan de steeds extremer wordende eisen voldoet.

Avontuur

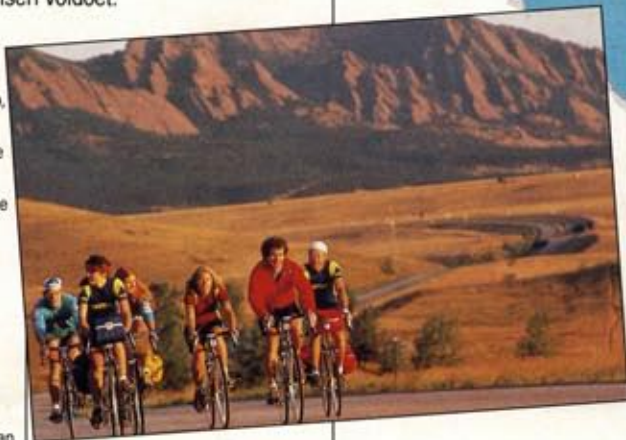
Er is een groeiende categorie van mensen die de fiets verkiest boven auto, trein of vliegtuig. Nieuwe wegen staan open voor hen die het avontuur verkiezen boven het standaard-arrangement met zongarantie en regenverzekering. Deze trend, om met de fiets verre en onbekende oorden op te zoeken, heeft enkele jaren geleden ingezet en neemt steeds grotere vormen aan. Een fietsvakantie in Frankrijk is tegenwoordig al heel gewoon, maar de fiets door onherbergzame streken en over onverharde wegen sturen is iets van de laatste tijd. Het tweewielerventuur lokt.

Vertrouwen

Door de steeds extremer wordende reisdoelen van fietsavonturiers dient het materiaal aan die doelen aangepast te zijn. Iemand die er een aantal weken of maanden op uittrekt, moet volledig op zijn of haar fiets kunnen vertrouwen. Waar vind je immers een deugdelijke fietsenmaker in Tibet of in het Amazonegebied?



Koga, die jaren geleden als eerste met z.g. randonneurfietsen op de markt kwam, heeft door die jaren heen bijzonder veel ervaring opgedaan met fietsen die speciaal ontwikkeld zijn om probleemloos de wereld mee rond te rijden. Koga's zijn op iedere lengte- en breedtegraad, op ieder plekje tussen noord- en zuidpool van het vaste land geweest. Iedere Koga-Randonneur heeft een stukje historie van duizenden kilometers geschreven; iedere Koga is daardoor zelf een stukje geschiedenis geworden. Wij van Koga hebben goed geluisterd naar de geschiedenis van deze Koga's. Wij willen graag leren van de



wederwaardigheden van deze voor globetrotters ontwikkelde fietsen. Want wij willen onze randonneurs iedere keer opnieuw perfecter maken. En daarom luisteren we zo goed.

Stabiel

Een globetrotter kijkt niet op een grammetje meer of minder. Belangrijker zijn de sterkte en de stabiliteit van de fiets. Net als bij de Pro-Racing-Serie is bij de Randonneur-Serie de "spiral spline"-techniek toegepast voor een onvoorwaardelijk stabiel frame bij een laag gewicht. Bij de RandonneurExtra is deze spline-techniek zelfs doorgevoerd in de vorken. Stabiliteit van een fiets is niet alleen het resultaat van een stabiel frame. Vele kilo's bagage moeten een onwrikbaar geheel met de fiets vormen. Daarom heeft Koga robuuste dragers van gelast aluminium aan vaste nokken gemonteerd. Deze zijn van eigen Koga-fabriek en dus 100% afgestemd op de speciaal ontworpen Koga-tassen. Alleen op deze wijze zijn fiets, fietser en bagage één. Een Koga Randonneur brengt je altijd weer veilig thuis.

Shimano Index System

Koga-Miyata Randonneur-fietsen en de RoadRunner en RoadMixed beschikken over 18 versnellingen. Deze versnellingen zijn nodig om alle soorten van uiteenlopende terreinen en omstandigheden fietsend de baas te kunnen, van steile berghellingen tot kilometers lange zandpaden.

Veel mensen laten zich afschrikken door zoveel versnellingen op een fiets. Dat is tegenwoordig absoluut niet meer nodig. Shimano, 's werelds grootste en meest innovatieve fabrikant van onderdelen, heeft de problemen met het schakelen opgelost met het z.g. Shimano Index System (SIS). Dit systeem zorgt er voor dat de ketting bij iedere schakeling precies op het juiste kranseje wordt gelegd. Het schakelen gaat met behulp van voorgeprogrammeerde klikstanden. Met Shimano's Index System is misschakelen er niet meer bij. SIS vindt men niet alleen terug bij de randonneurfietsen in de nieuwe



Shimano Deore groepen die volledig zijn berekend op hun loodzware taak. Ook in de Racing-, Triathlon-, Off Road- en Young Style-Series wordt SIS met succes toegepast. Zelfs de meest professionele wielrenners schakelen tegenwoordig met SIS. De Traveller (-Lady) en de RoadRunner (RoadMixed) zijn afgemonteerd met de nieuwe Shimano Exage-groep, die niet alleen is voorzien van een SIS-schakeling in de achterderailleur maar ook in de voorderailleur.



Tourismo



RandonneurExtra

RandonneurExtra

De globetrotter onder de randonneurs. Zeer stabiel door framebuizen en -vorken van Koga-Miyata Hardtlite® FM-1 spline-reinforced triple-butted chroommolybdeen staal. Voorzien van sterke dragers en low-rider-racks van gelast aluminium. Volledig afgemonteerd met Shimano's meest gespieerde onderdelengroep New Deore XT 18-speed SIS en triple BioPace crankset. Half verchroomde voor- en rechter achtervork. Achterpaden verchroomd. Voorzien van het nieuwste randonneur Uni Bio-zadel.



RandonneurExtra

Randonneur



Randonneur

De klassieker onder de randonneurs. Stabiel frame door toepassing van Koga-Miyata Hardtlite® FM-1 spline-reinforced triple-butted chroommolybdeen-buizen. Zeer compleet uitgerust met stevige dragers van gelast aluminium. Afgemonteerd met de robuuste Shimano onderdelengroep New Deore XT 18-speed met SIS stuurperverstellers, triple BioPace crankset.

Randonneur

Tourismo



WorldTraveller



World Traveller

Randonneurfiets van eigentijds concept.
Sterk frame van Koga-Miyata Hardtlite®
FM-3 chroommolybdeen-buizen.
Vlak stuur voor ontspannen zit.
Stevige dragers van gelast aluminium.
Afmontage met Shimano's nieuwe New
Deore MT-60 18-speed SIS
onderdelengroep met triple BioPace
crankset.

WorldTravellerLady



WorldTraveller-Lady

Vrouwvriendelijke reisfiets. Uitrusting als
WorldTraveller. Speciaal versterkt lage
instap mixed frame van Koga-Miyata
Hardtlite® FM-3 chroommolybdeen-
buizen.

Tourismo



Traveller-Lady

Damesuitvoering van Traveller. Afmontage en accessoires als bij Traveller. Stabiel mixed frame voor lage instap van Koga-Miyata Hardlite® FM-2 triple-butted chrommolybdeen-buizen.

Traveller

De fiets voor de verwerende weekendfietser in een geheel eigentijdse

TravellerLady/Traveller

kleur. Stabiel maar licht frame van Koga-Miyata Hardlite® FM-2 triple-butted chrommolybdeen-buizen. Grote stevige achterdrager van gelast aluminium. Afgemonteerd met Shimano's nieuwe Exage BioPace groep 12-speed met SIS voor- en achterderailleur.



RoadRunner/RoadMixed



RoadRunner

Geheel nieuw Koga-concept voor sportieve lange afstand-fietser. Stevig maar licht frame van Koga-Miyata Hardlite® FM-3 chrommolybdeen-buizen. Framegeometrie afgestemd op rustige trektochten. Stevige dragers van gelast aluminium. Afgemonteerd met Shimano Exage 18-speed onderdelengroep met triple BioPace crankset en SIS voor- en achterderailleur.

RoadMixed

Nieuw concept voor vrouwelijke grantourismo-fietser. Licht maar stabiel mixed frame van Koga-Miyata Hardlite® FM-3 chrommolybdeen-buizen. Onderdelen en accessoires als bij RoadRunner.



Town & Country

Op een sportieve en veilige manier een frisse neus halen of op een gezonde manier naar je werk gaan, dat is het idee waaronder Koga-Miyata de serie Town & Country brengt. Fietsen die als lichte stadsfiets ontworpen zijn en fietsen die vragen om een weekendritje door groene bossen en over paarse heiden. Met deze fietsen is Koga er in geslaagd haar sportieve imago gestand te doen en die te koppelen aan een concept van all-weather degelijkheid. Koga's in de Town & Country-Serie zijn uniek in hun soort, vanwege hun lichte en sportieve framebouw en de compromisloze onderdelenkeuze.

Verademing

Recht op in de wind, zo trots staan de RoadAce, Ace en CountryTourer er bij. Robuust en toch sportief van stijl en uitvoering. Mensen die regelmatig de fiets in de stad gebruiken, maar het traditionele, zwaarlopende, achteroverhellende type beu zijn, zullen de RoadAce en Ace als een ware verademing ervaren.

Een iets steilere framebouw dan bij de gebruikelijke Hollandse fiets maakt deze fietsen wendbaarder en dus veiliger in het drukke stadsverkeer. Bovendien zijn deze fietsen afgemonteerd met roestvrijstalen en licht metalen onderdelen van de hoogste kwaliteit, die het schakelen en remmen probleemloos laten verlopen. Fietsen uit de Town & Country-Serie hebben een grote actieve veiligheid en zijn mede daardoor de duurzaamste in hun soort. Een Koga uit de Town & Country-Serie behoudt zijn waarde tot in lengte van jaren door het compromisloze concept van hoogwaardige onderdelen en een duurzame afwerking.

Milieu

Een iets sportiever karakter vindt men terug bij de CountryTourer, een uitgelezen weekendfiets. Ontspannen rechtop zitten, terwijl de nieuwe Shimano Positron achterderailleur bijna automatisch de juiste versnelling kiest.



Waar Koga's uit de overige series voornamelijk zelf het doel zijn (het fietsen zelf), zou je kunnen zeggen dat Koga's uit de Town & Country-lijn eerder een middel zijn, een middel om ongedwongen van de natuur te kunnen genieten, terwijl de RoadAce en de Ace de perfecte fietsen zijn voor het woon-werkverkeer voor mensen die het beste voorhebben met het kostbare milieu.

De CountryTourer en de RoadAce beschikken over een voor dit soort fietsen uniek frame van chroommolybdeenbuizen, die eigenlijk alleen bij betere racefietsen worden toegepast vanwege de grote stabiliteit en het geringe gewicht.

Positron

De CountryTourer beschikt over 6 versnellingen, die bediend worden door de nieuwe Shimano Positron derailleur. Met behulp van de comfortabele duimschakelaar klikt de achterderailleur trefzeker in iedere gewenste versnelling. Met Positron behoort misschakelen definitief tot het verleden.

Kabelgeleider

Een exclusieve Koga-voorziening is de verzorgde kabelgeleiding langs het frame. Kunststof geleiders op roestvrijstalen steuntjes houden de kabels tot in lengte van jaren opgeruimd netjes op hun plaats.

(Zie detail foto RoadAce pag. 18.)



Foto Jurjen Drenth.



Foto Jurjen Drenth.

Town & Country

CountryTourer



CountryTourer

Sportieve, comfortabele fiets voor weekendtochten of woon-werkverkeer. Stabiel frame met sportieve geometrie van Koga-Miyata Hardtite® FM-3 chroommolybdeen-buizen. Voorzien van de nooit-meer-misschakelende Shimano 6-speed Positron derailleur en lichtmetalen Sturmey Archer Elite trommelremnaven, voor veilig remmen, ook bij nat weer. Comfortabel Brooks-zadel van geselecteerd leer.

CountryTourerLady



CountryTourer-Lady

Identiek aan CountryTourer. Extra laag instapframe van lichte Koga-Miyata Hardtite® FM-3 chroommolybdeen-buizen.

Town & Country

RoadAce

Stadsfiets van superieure all-weather kwaliteit. Eersteklas frame van Koga-Miyata Hardlite® FM-3 chroommolybdeen-buizen. Afgemonteerd met hoogwaardige roestvrijstalen componenten.

Sturmey Archer Elite 3-speed trommelremnaven, halogeerverlichting en comfortabel Brooksadel van geselekteerd leer. Shimano New 600 balhoofdstel voor jarenlang probleemloos sturen. Unieke Koga kabelgeleiding.



RoadAce/RoadAceLady

Extra sterke roestvrijstalen achterdrager. De Koga-Miyata RoadAce is niet voor niets testwinnaar.

RoadAce-Lady

Identiek aan RoadAce.

Extra laag instapframe voor gemakkelijk op- en afstappen. Laag gewicht.



LadyAce/Ace



Lady-Ace

Gelijk aan Ace, maar voorzien van extra laag instapframe voor gemakkelijk op- en afstappen.

Ace

Luxe stadsfiets met eersteklas onderdelen. Frame van Koga-Miyata Hi-Manga HM-2 mangaanstaal.

Lichtmetalen all-weather onderdelen.

Sturmey Archer Elite 3-speed trommelremnaven. Afgeveerd lederen zadel voor comfortabele zit. Unieke Koga kabelgeleiding.

Extra sterke achterdrager.



Koga-Miyata heeft een totaal nieuw concept voor de jeugd ontwikkeld.

De hedendaagse jeugd is vooral gebaat bij een stevige maar lichtlopende fiets met een geheel eigen gezicht. Een fiets die duidelijk boven de grauwe middelmaat uitspringt.

Koga-Miyata heeft de jeugdfiets opnieuw ontdekt en laat de fiets door de jeugd opnieuw ontdekken. De Koga TieBreaker heeft alles in zich en aan zich om de meest perfecte fiets van de jeugd te worden.

Jeugdfiets-treurig

Het is bekend, dat de jeugd niet bepaald zachtzinnig met de fiets omspringt.

Dat kan niet alleen toegeschreven worden aan jeugdige overmoed of een gering verantwoordelijkheidsgevoel dat de jeugd eigen zou zijn.

Een groot deel van het ruw omspringen met de eigen fiets kan verklaard worden uit het feit, dat de huidige fiets niet is ontworpen voor een life-style die bij de jeugd van nu past. Dit geldt voor zowel het imago als de technische kwaliteiten van de doorsnee jeugdfiets.

De gemiddelde jeugdfiets spreekt gewoonweg niet tot de verbeelding, een kwaal waar fietsen van volwassenen trouwens ook aan lijden. Koga heeft zich daar nooit bij neergelegd en heeft zich bij voortdurend ingespannen voor een beter imago van de fiets. Een (jeugd) fiets van tegenwoordig wordt te veel gezien als een simpel gebruiksartikel dat geen zorg en onderhoud behoeft, hoewel het vaak mankementen vertoont.



Veilige fiets

Koga heeft zich de roep om een duurzame jeugdfiets met een eigen gezicht ter harte genomen en een volledig nieuw jong concept ontwikkeld. Het resultaat is een perfecte fiets waar je mee voor de dag kunt komen.

De Koga TieBreaker ziet er niet alleen schitterend uit, hij kan tegen een stootje of twee.

Het frame is opgebouwd met voor dit soort fietsen unieke Hardtlite® FM-3 chroommolybdeen-buizen, die licht, maar ook verschrikkelijk sterk zijn.

De fiets oogt een beetje als de kleinere versie van de exclusieve Koga-Miyata Adventure, een kruising

tussen een ATB en een Randonneur.

Het uitgesproken stoere karakter van een ATB komt met name tot uiting in de onderdelenkeuze van de TieBreaker.

Neem bijv. de shock-proof all-weather Shimano Exage-groep, ontwikkeld volgens een geheel nieuw procédé, waarbij o.a. stalen onderdelen in een fraaie en duurzame kunststof worden gegoten. Of neem de extra stevige wielen met aluminium velgen, waar je vrijwel onmogelijk een slag in kunt krijgen.

De aluminium velgen zorgen in combinatie met de cantileverremmen tevens voor ongekende remprestaties.

De Koga TieBreaker

is niet alleen een stevige fiets met een eigen gezicht, het is bovendien een bijzonder veilige fiets, die de kans op een ongeluk tot een minimum beperkt. Het veiligheidsaspect komt eveneens tot uiting in de beresterke achterdrager, die ruim bemeten is op het vervoeren van zware schooltassen. Kortom, de Koga-Miyata TieBreaker is de meest perfecte fiets voor de jeugd.

TieBreaker



TieBreaker

Eindelijk een robuuste 18 versnellingen jeugdfiets met een geheel eigen Koga-gezicht. Zeer sterk frame van Koga-Miyata Hardtlite® FM-3 chroommolybdeen-buizen.

Aktieve veiligheid door geweldige remwerking van cantileverremmen en grote wendbaarheid in druk stadsverkeer. Extra stevige achterdrager voor vervoer van zware schooltassen.

Afgemonteerd met Shimano Exage ATB onderdelengroep.

Youngs Style

In Amerika heeft men voor het eerst ontdekt dat fietsen niet noodzakelijkerwijs op verharde paden hoeft plaats te vinden. De Amerikaanse rage met ATB's begint ook in Europa onmiskenbaar steeds meer aan terrein te winnen. Koga heeft op het gebied van terreinfietsen een solide traditie opgebouwd.

Koga-Miyata was immers de eerste Europese fabrikant die de ATB in zijn programma opnam, omdat bij Koga de diepgewortelde overtuiging leeft dat de ATB ook in Europa thuishoort.

Vrijheid

Wie eenmaal op een ATB over herfstige bospaden, in bergachtig terrein of langs de vloedlijn van het verlaten strand gefietst heeft, is voorgoed aan de ATB verkocht. Geen enkele andere fiets is in staat zo'n gevoel van vrijheid op te wekken. Alleen met een ATB kun je, ver weg van drukte en uitlaatgassen, je één voelen met de natuur. Een ATB geeft een nieuwe dimensie aan 100 jaar fietsen. Een ATB ontsluit letterlijk nieuwe gebieden, waar geen andere fiets dan een ATB kan komen.

Framegeometrie

Wat is er nu zo bijzonder aan een ATB, waardoor hij wel geschikt is voor het ruigere werk en een gewone fiets niet? Als geen andere fiets is de ATB van top tot teen (zadel tot band) toegerust om adequaat af te rekenen met terreinomstandigheden waar andere fietsen het laten afweten.

De framegeometrie van een ATB is dusdanig dat de wendbaarheid - nodig bij bijv. snelle ruwe afdalingen - optimaal is en de schokken zo volledig mogelijk kunnen worden opgevangen.

Voorts zijn de vorken zo gekonstrueerd dat ze passend zijn voor 26 inch wielen met dikke geprofileerde banden.

Deze banden zijn essentieel op ATB's om wegzakken in een rulle bodem en wegslijpen op een losse ondergrond te voorkomen. De 26 inch wielen, in combinatie met een kleinere framemaat (ca. 6 cm kleiner dan nodig voor een racefiets) maken het tevens makkelijk, even een voetje aan de grond te zetten als de balans te erg is verstoord.

Koga's topmodel, de RidgeRunner, is iets steiler en korter gebouwd dan de overige Koga ATB's. De Koga RidgeRunner is dan ook een echt raspaardje dat voor het echte wedstrijdwerk kan worden ingezet.



Ook hier is de "spiral spline"-techniek in Koga-Miyata HardLite® FM-1 oversized (dikke) chroommolybdeen-buizen toegepast. De Koga RidgeRunner is dan ook bijzonder stijf en wendbaar in het lastigste terrein.

Stoer

Stoere fietsen hebben de toekomst, dat is duidelijk. Maar niet alle stoere fietsen hoeven gebruikt te worden in ruig terrein. Een extra sterke fiets voor in de stad of voor de vakantie is vaak geen overbodige luxe.

Koga maakt een fiets die het midden houdt tussen een ATB en een randonneurfiets.

De Koga-Miyata Adventure is een echte "dikke banden-fiets", maar dan eentje met minder geprofileerde banden, met spatborden en stevig gelaste aluminium dragers. De Koga Adventure is een wereldfiets voor wereldfietsers.

U-Brake

Fietsen uit de Off Road-Serie zijn allen voorzien van de Shimano U-brake.

De Shimano U-brake is speciaal ontworpen om optimale remkracht te ontwikkelen onder zeer extreme omstandigheden.

Met de Shimano U-brake is remmen praktisch stilstaan!
(Zie detailfoto TerraRunner pag. 22.)

Beschermplaat

Interessant detail op vele Koga-Miyata-fietsen is de achtervork-beschermplaat. Ter bescherming van de rechter liggende achtervork heeft Koga een even keurige als doeltreffende oplossing bedacht.

De zwarte kunststof beschermplaat vangt de soms hevig klapperende ketting op, zodat deze de lak of het chroomwerk niet kan beschadigen.

Verschillende cranklengtes

Om de enorme trapkrachten in een nog beter rendement te laten resulteren, past Koga-Miyata standaard verschillende cranklengtes (170, 175 en 180 mm) toe, die speciaal zijn aangepast aan de respectievelijke framehoogtes.

Off Road



Off Road



Adventure



Adventure

Wereldfiets voor wereldfietsers. Randonneurfiets met ATB-karakter. Solide maar licht frame van Koga-Miyata Hardtlite® FM-2 triple-butted oversized chroommolybdeen-buizen. Vlak stuur voor ontspannen zit. Extra stabiel door stevige dragers van gelast aluminium. Volledig afgemonteerd met Shimano New Deore 18-speed SIS onderdelengroep met progressieve U-brake. Remmen is praktisch stilstaant!

RidgeRunner



RidgeRunner

Pure wedstrijd-ATB. Sportief en steil gebouwd voor grote wendbaarheid. Frame van Koga-Miyata Hardtlite® FM-1 oversized, triple-butted spline-reinforced chroommolybdeen-buizen. Versterkte zadelpen. Afgemonteerd met Shimano's New Deore XT "heavy duty" 18-speed SIS groep en progressieve U-brake. Zwart triple BioPace crankstel met 175 mm cranks bij framehoogtes 50 en 54 cm of 180 mm cranks bij de framehoogte 58 cm.

RidgeRunner

Off Road



TerraRunner



TerraRunner

Sterke ATB voor het ruigere werk. Stabiel frame gebouwd van Koga-Miyata Hardtlite® FM-1 triple-butted oversized spline-reinforced chroommolybdeen-buizen. Kompleet afgemonteerd met Shimano New Deore MT-60 onderdelengroep, met progressieve U-brake en triple BioPace crankstel met 170 mm cranks voor de framehoogte 45 cm of 175 mm cranks voor de framehoogtes 50, 54 en 58 cm.

ValleyRunner



ValleyRunner

Gunstig geprijsde, maar volbloed ATB. Zeer sterk maar licht frame van Koga-Miyata Hardtlite® FM-1 triple-butted oversized, spline-reinforced chroommolybdeen-buizen. Afgemonteerd met Shimano's nieuwe Exage ATB 18-speed SIS groep met progressieve U-brake en triple BioPace crankset met 170 mm cranks voor de framehoogte 42 cm of 175 mm cranks voor de framehoogtes 50, 54 en 58 cm.



Quality Team

1 Een Koga-Miyata kopen is investeren in de toekomst

Een Koga-Miyata koop je niet - een Koga is een investering. Want kwaliteit, afwerking, chroom en kompromisloze onderdelenkeuze staan er garant voor dat een Koga er na vele jaren als nieuw uit blijft zien.

2 Elke Koga-Miyata: een exclusieve fiets

Van ieder Koga-Miyata-type worden slechts zeer kleine, exclusieve series gebouwd. De Koga-Miyata-rijder onderscheidt zich dan ook duidelijk van de massa door het individuele prestigieuze karakter van zijn fiets.

3 Koga-Miyata: een met de hand gebouwd produkt

Niet alleen worden de frames volledig met de hand vervaardigd door Miyata-specialisten in Japan, ook de fietsen worden bij Koga in Nederland met de hand gebouwd, door speciaal opgeleide monteurs. De konsument is dan ook verzekerd van de 100% exakte afmontage en afstelling vanaf de fabriek.

4 Koga-Miyata: de beste finish

Koga-Miyata-frames worden eerst gefosfateerd en daarna voorzien van vier tot vijf laklagen - laagdikte bijna 100 micron. De sublieme verchroming op koper/nikkelbasis heeft een laagdikte van minimaal 30 micron.

5 Rijstabiliteit: belangrijkste factor

Bij Koga-Miyata gaat stabiliteit vóór gewicht. Stabiliteit bevordert de rij-eigenschappen en stuurkwaliteiten. Stabiliteit heeft bovendien een positieve invloed op de levensduur van de fiets en op de veiligheid van zijn rijder.

6 Koga-Miyata-fietsen: de hoogste restwaarde

Iedere Koga-Miyata-fiets, hoe oud ook, is en blijft geregistreerd bij Koga-Miyata Heerenveen, Holland - en in de meeste gevallen ook bij de dealer - voor wat betreft type, bouwjaar, specificatie, framenummer en kleur. Hierdoor, en in combinatie met de sublieme finish, behoudt iedere Koga-Miyata zijn hoge restwaarde.

7 Koga-Miyata-service: optimaal

Hoogwaardige produkten als de Koga-Miyata-fietsen vereisen een perfecte service-organisatie. Koga-Miyata heeft in Europa een netwerk opgebouwd van ca. 800 speciaal geselecteerde dealers (service-punten).



Dank zij Koga's unieke service-boek (zie boven) waarin in de specificaties en prijzen van alle dusver op de markt verschenen Koga-Miyata-fietsypes opgenomen zijn, kunnen de Koga-Miyata-dealers een optimale service garanderen.

8 Koga-Miyata-garantie is zekerheid

Koga-Miyata is een van de weinige fietsenbouwers die echt levenslange garantie op het frame en de voorvork durft te geven. Koga-Miyata garandeert bovendien haar lak- en chroomwerk volle vijf jaren. Op de onderdelen wordt twaalf maanden garantie verleend.

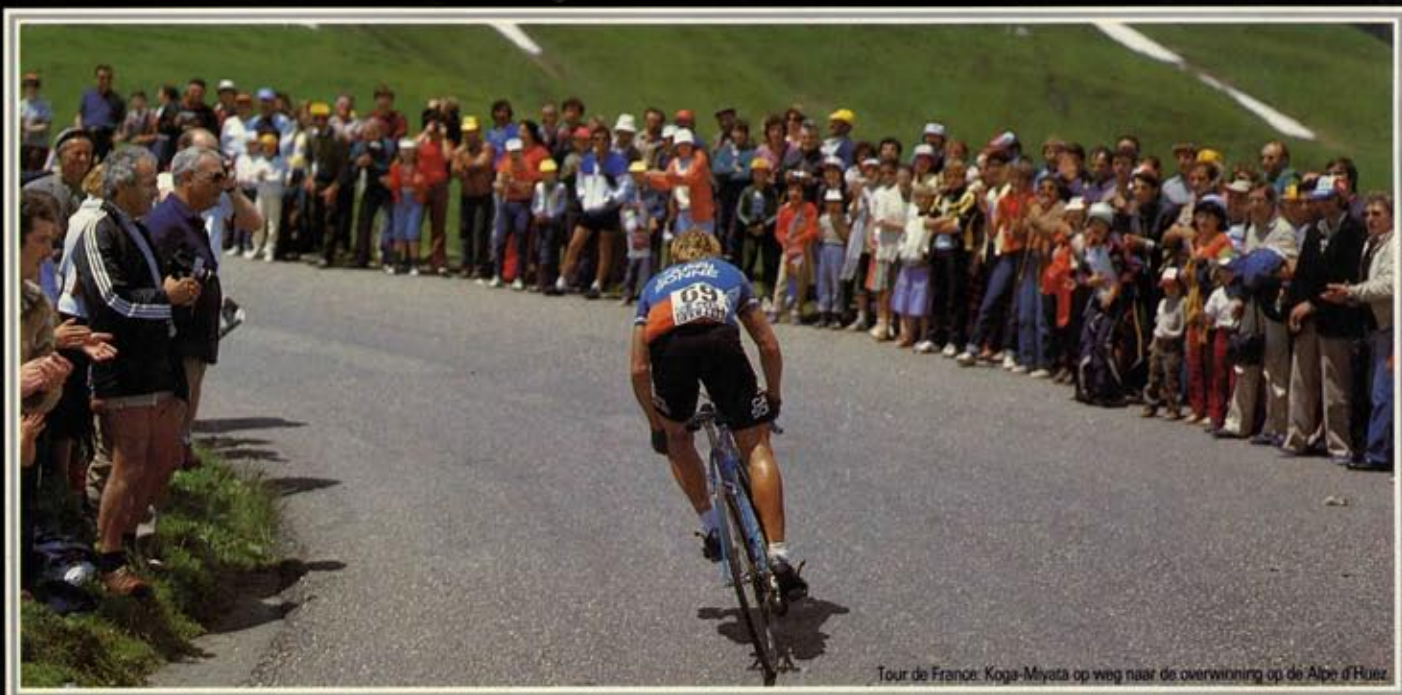
9 Koga-Miyata geeft de toon aan

Koga-Miyata is reeds jarenlang market-leader in de klasse van de betere en duurere fietsen. Koga-Miyata is dan ook duidelijk het trendsetting-merk in Europa.

10 Suksesformule achter Koga-Miyata: gemotiveerd team

Achter elke Koga-Miyata-fiets staat een sterk team. Stuk voor stuk uitzonderlijk gemotiveerde mensen, die een produkt in hun handen weten dat al meer dan tien jaar aan de top van de Europese fietsenwereld staat..... en daar wil blijven!





Tour de France: Koga-Miyata op weg naar de overwinning op de Alpe d'Huez

Oog voor detail

Koga-Miyata is eerst "brainwork" perfectie en dan handgemaakte perfectie.
 Het ontwikkelen van een perfecte fiets begint met het ontwikkelen van een concept en dat is "brainwork".
 Met name in details komt dit "brainwork" sterk naar voren. En vooral hieruit blijkt, dat Koga-Miyata
 niet voor niets erkend trendsetter en marktleider in de fietsbranche is.

Vaak worden details over het hoofd gezien; bij Koga weet men dat het juist op
 details aankomt om een fiets het predikaat perfect mee te kunnen geven.

Uw Koga-Miyata dealer:



KOGA-TRADING BV



MIYATA INDUSTRY CO. LTD

Koga internationaal:



Nederland
 Koga Trading B.V.
 Postbus 167
 8440 AD Heerenveen
 Tel.: 05130-3 10 91



Duitsland
 Koga Vertriebs GmbH & Co KG
 Industriegebiet Im Auel 46
 5250 Engelskirchen-Loope
 Tel.: 02263-30 73



België
 Velos Ludo N.V.
 Leuvensesteenweg 173
 3070 Kortenberg
 Tel.: 02-759-91-13



Oostenrijk
 Preyer KG
 Postfach 131
 Flurstrasse 1
 6040 Innsbruck/Neurum
 Telf. 05222-642210



Zwitserland
 Koga Trading AG
 Fahrrad- und Ersatzteilhandel
 CH 6018 Buttisholz
 Tel.: 045-57 15 44



Canada
 Koga North American Corp.
 2247 Folkestoneway, Suite 407
 West Vancouver BC
 V7S 2Y7
 Tel.: 604-9253190